

ラインマーケティングのご案内

LINE

Marketing



つくるものを通して  
人がつながり、想いが届く  
その想いをカタチにするお手伝いをいたします

LINE 公式アカウント集客サービスを使う最大のメリット

★★★  
No1

## 新規顧客の獲得

02

メッセージの開封率はメルマガの **6倍!**

03

タイムリーな情報発信で **効率UP!**

04

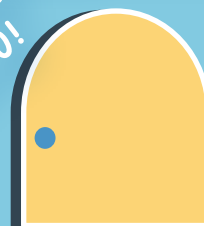
ホームページや SNS の代替としても使える!

05

顧客の再来店や購買意欲を高める機能が充実!

日本国内では、9,500万人の人が「LINE」を利用しています。(2023年6月末時点)  
これは日本人口の約75%がLINEを利用しているということです。ユーザー数が多いことが新規顧客獲得へのチャンスです。

HELLO!



新しいお客様との出会い